

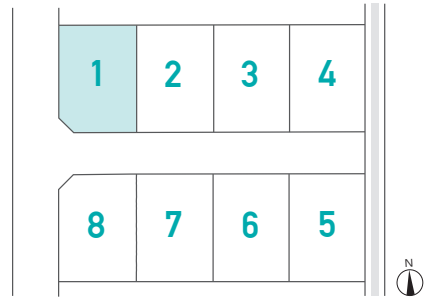
1号地

3LDK+s.i.c.
+w.i.c.+l.s.
+ワイドストレージ

土地面積 / 168.79㎡ (約51.05坪)
 施工面積 / 129.39㎡ (約39.14坪)
 延床面積 / 118.67㎡ (約35.89坪)
 1F床面積 / 60.71㎡
 2F床面積 / 57.96㎡

建築確認番号 /
 第BVJ-ENG23-10-0473号 (令和5年3月30日)

- シューズインクローゼット
- LDK20.3帖
- ウォークインクローゼット
- ワイドポーチ
- ランドリースペース
- ワイドストレージ
- 1Fハイスタッド
- エコカラット



ベルス BELS 星5

断熱性能 U値 0.58 ZEH基準

性能向上 計画認定

第三者機関 検査

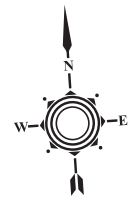
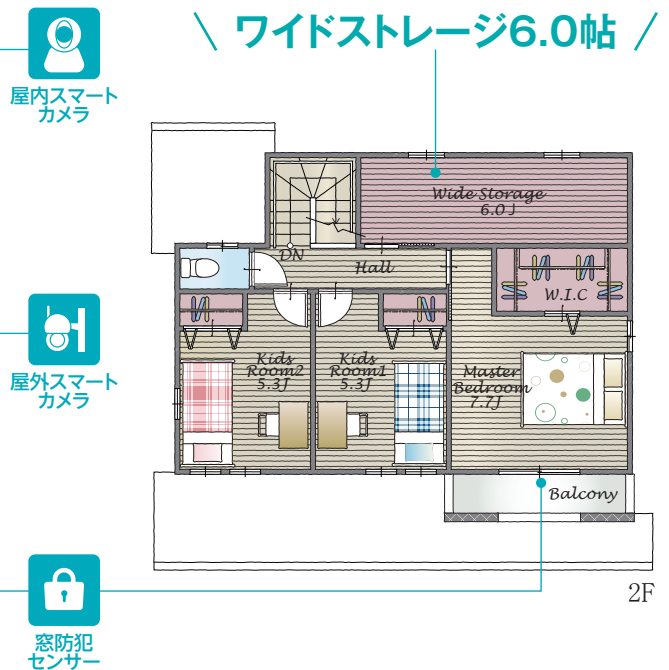
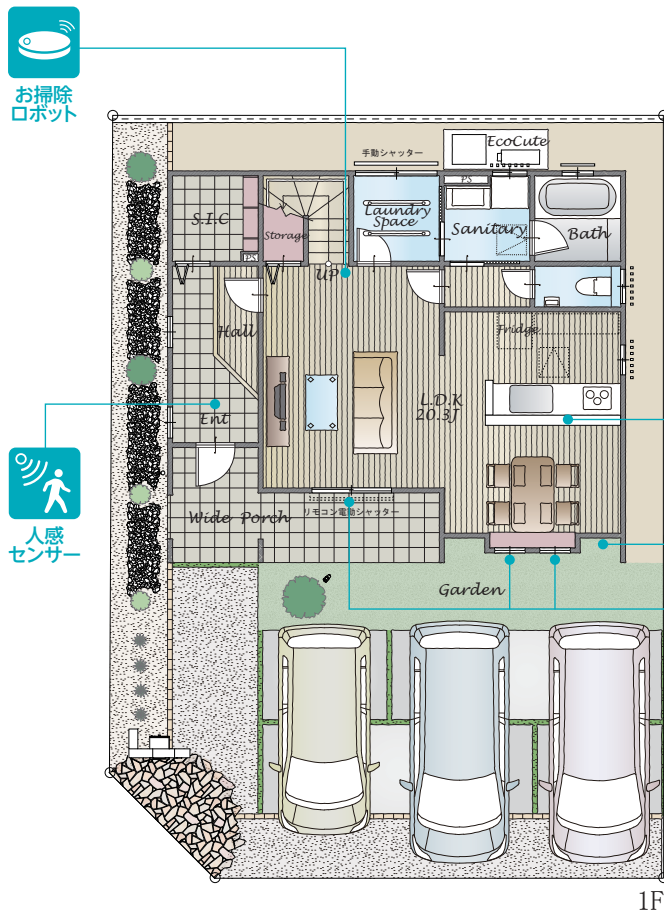
HESTA AI SMART HOME

1F無垢フローリング

ツーバイフォー 2x4 工法

オール電化

3台駐車



Scale : 約1/150 (A4仕様)
 ※外構はイメージです。施工上の都合により位置が変わる場合がございます。