

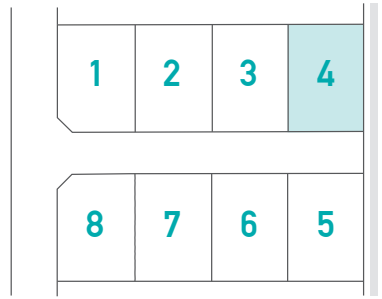
4号地

4LDK
+S.I.C.+W.I.C.

土地面積 / 168.80㎡ (約51.06坪)
 施工面積 / 124.50㎡ (約37.66坪)
 延床面積 / 109.64㎡ (約33.16坪)
 1F床面積 / 57.96㎡
 2F床面積 / 51.68㎡

建築確認番号 /
 第BVJ-ENG23-10-1386号 (令和5年11月20日)

- シューズインクローゼット
- 2WAY和室
- リビング吹抜
- リビング収納
- ホール収納
- ウォークインクローゼット
- 広々洗面室



ベルス
BELS
星5つ

断熱性能
UA値
0.56
ZEH基準

性能向上
計画認定

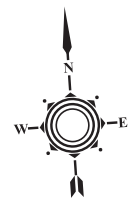
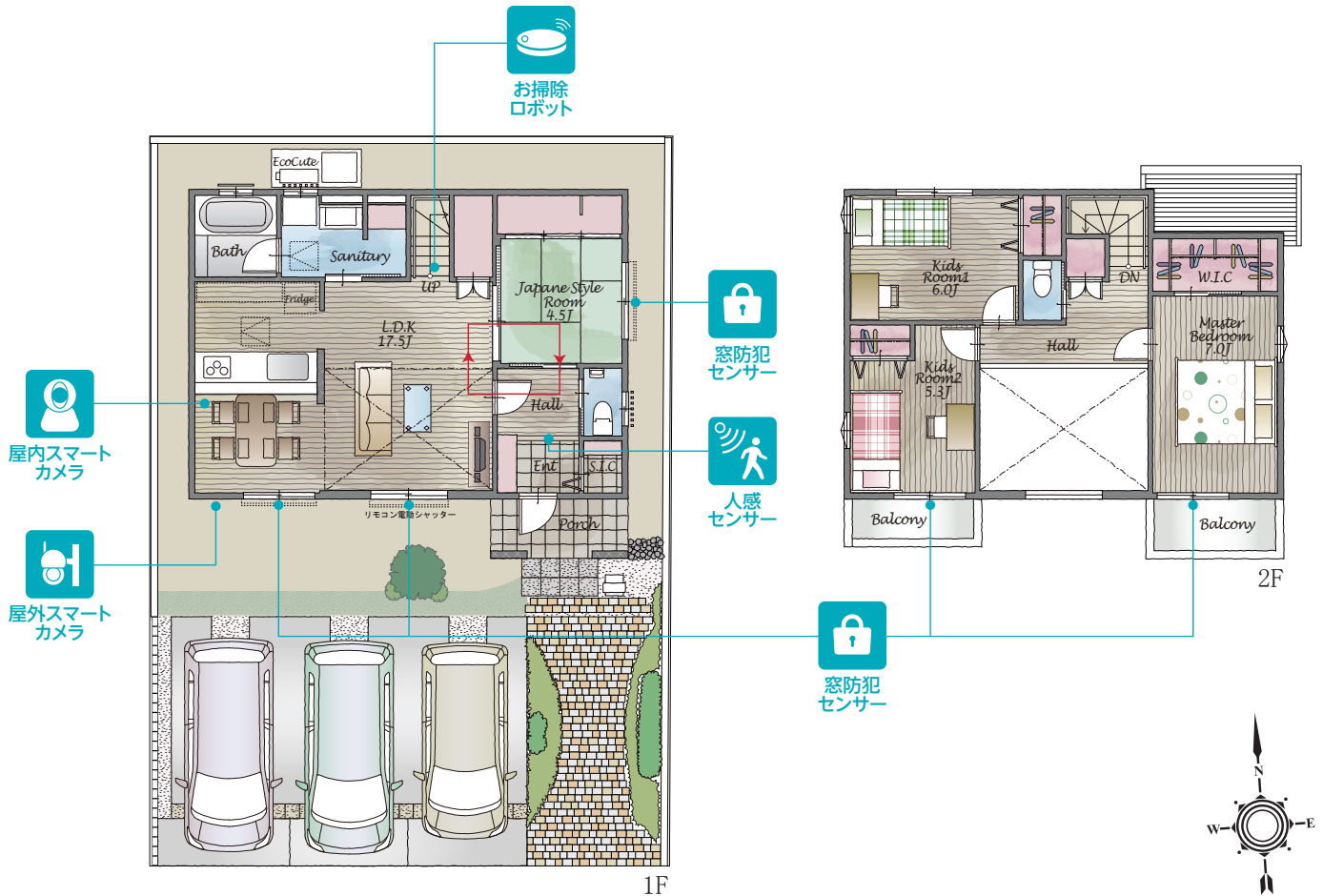
第三者機関
検査

HESTA
AI SMART HOME

1F無垢
フローリング

オール電化

3台駐車



Scale : 約1/150 (A4仕様)
 ※外構はイメージです。施工上の都合により位置が変わる場合がございます。